

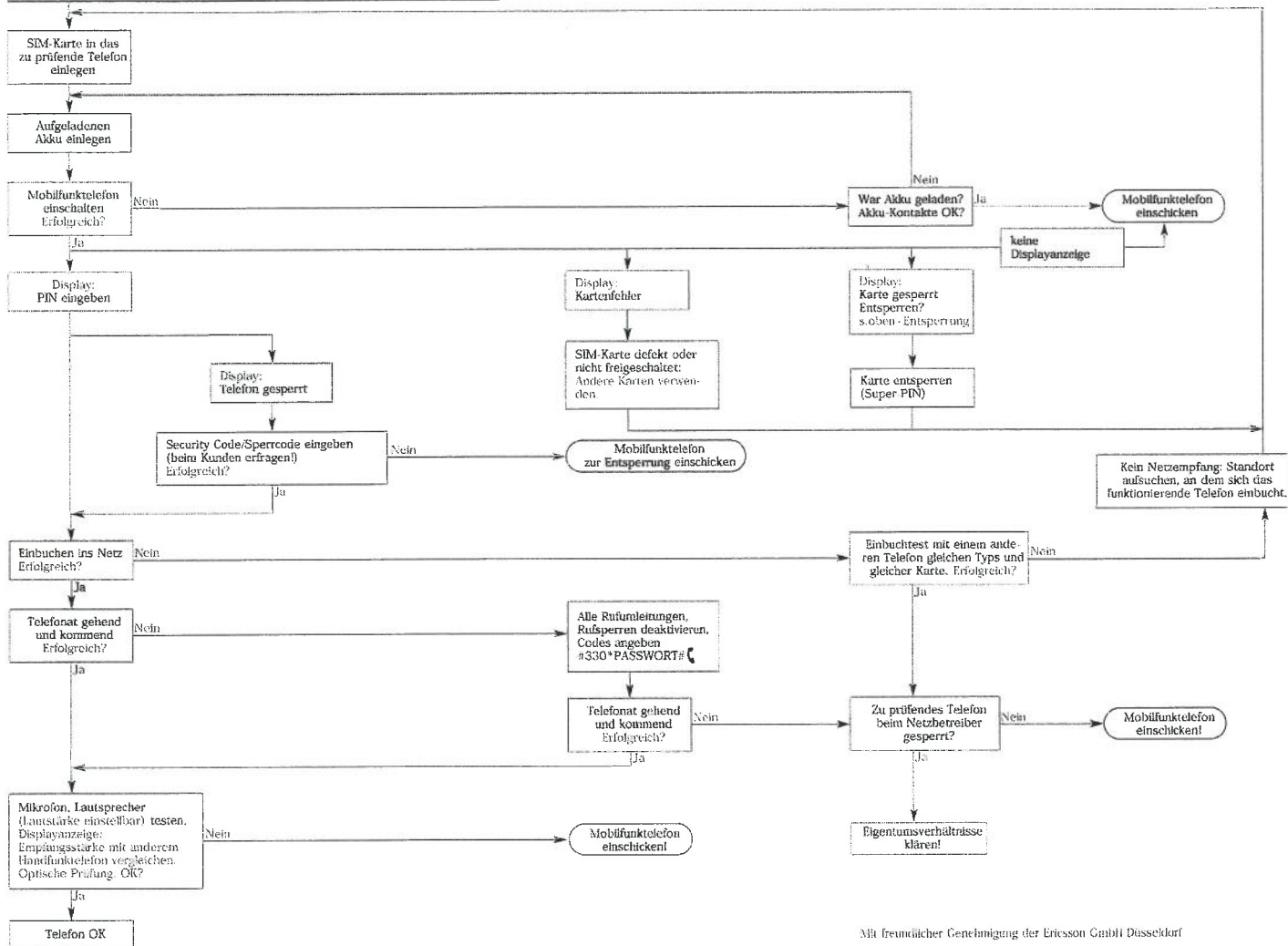
Kurztest des Mobilfunktelefons vor Ort

Bevor Sie ein defektes Mobilfunktelefon einschicken, führen Sie bitte folgenden Kurztest durch:

Optische Prüfung: Fallschaden ersichtlich (Gehäuserisse, Druckstellen, defektes Display), Spuren von Feuchtigkeit vorhanden; Systemanschluß (miten am Telefon) prüfen; Antennenanschluß kontrollieren; Antenne richtig montiert; guter Zustand.

Ist Ihre Karte gesperrt? Entsperrung der Karte mit folgenden Tastenkombinationen:

- Entsperrung aufgrund falscher PIN-Eingabe: * * 05 * SuperPIN * neue PIN #
- Entsperrung aufgrund falscher PIN2-Eingabe: * * 052 * SuperPIN * neue PIN2 #



Mit freundlicher Genehmigung der Ericsson GmbH Düsseldorf